

# PETがん検診 コースおよび追加検査

## 総合コース

● 検診料金 150,000円 (税込)

● 所要時間 約4時間

PET検査に複数の画像診断や血液検査などを組み合わせた総合がん検診

PET-CT	MRI	超音波	腫瘍マーカー	血液検査	尿検査
便潜血	内臓脂肪計測	医師面談			

### ★ 血圧脈波検査

キャンペーン期間限定

両手足に血圧測定用のベルトを装着し、ABI（足関節上腕血圧比）およびPWV（脈波伝播速度）を測定します。これにより血管の狭窄や閉塞、動脈の弾力性などを推定し、血管疾患のリスクである動脈硬化の程度をみます。※通常は「抗加齢オプション」に含まれる検査です。



## 総合コース+抗加齢オプション

● 検診料金 180,000円 (税込)

● 所要時間 約4.5時間

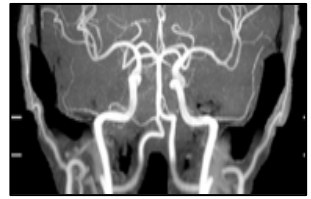
総合コースに動脈硬化など、加齢に伴う疾患リスクを把握するための検査を加えたコース

PET-CT	MRI	超音波	腫瘍マーカー	血液検査	尿検査
便潜血	内臓脂肪計測	医師面談	頸部超音波	血圧脈波	骨密度
体組成	追加尿検査	追加血液検査			

### ★ 脳MRA検査

キャンペーン期間限定

MR装置にて脳血管を撮影します。くも膜下出血の原因となる脳動脈瘤の有無や脳血管の閉塞・狭窄を早期に発見することで、重い後遺症が残る可能性がある脳卒中の発症予防を目指します。※通常は「脳オプション」に含まれる検査です。



## 総合コース+脳オプション

● 検診料金 220,000円 (税込)

● 所要時間 約4.5時間

総合コースに脳PET検査を含む脳ドックを追加し、がんに加え、脳卒中や認知症を対象としたコース

PET-CT	MRI	超音波	腫瘍マーカー	血液検査	尿検査
便潜血	内臓脂肪計測	医師面談	脳MRA	頸部超音波	脳PET
認知機能検査					

### ★ MCIスクリーニング検査

キャンペーン期間限定

アルツハイマー型認知症の原因の1つとされているアミロイドβを排除する機能を持つ3つのタンパク質の血中濃度を測定し、軽度認知障害（MCI）のリスクを算出します。認知機能検査や脳PET検査と併せて実施することで、認知症リスクを総合的に判定します。



## 検診のお問合せ・お申込み

お電話

0120-584-722

公式サイト

www.hmp.or.jp



受付時間

月曜～金曜

8:30～17:30

※一部休業日除く

感染症対策を実施したうえで、検診をおこなっております。